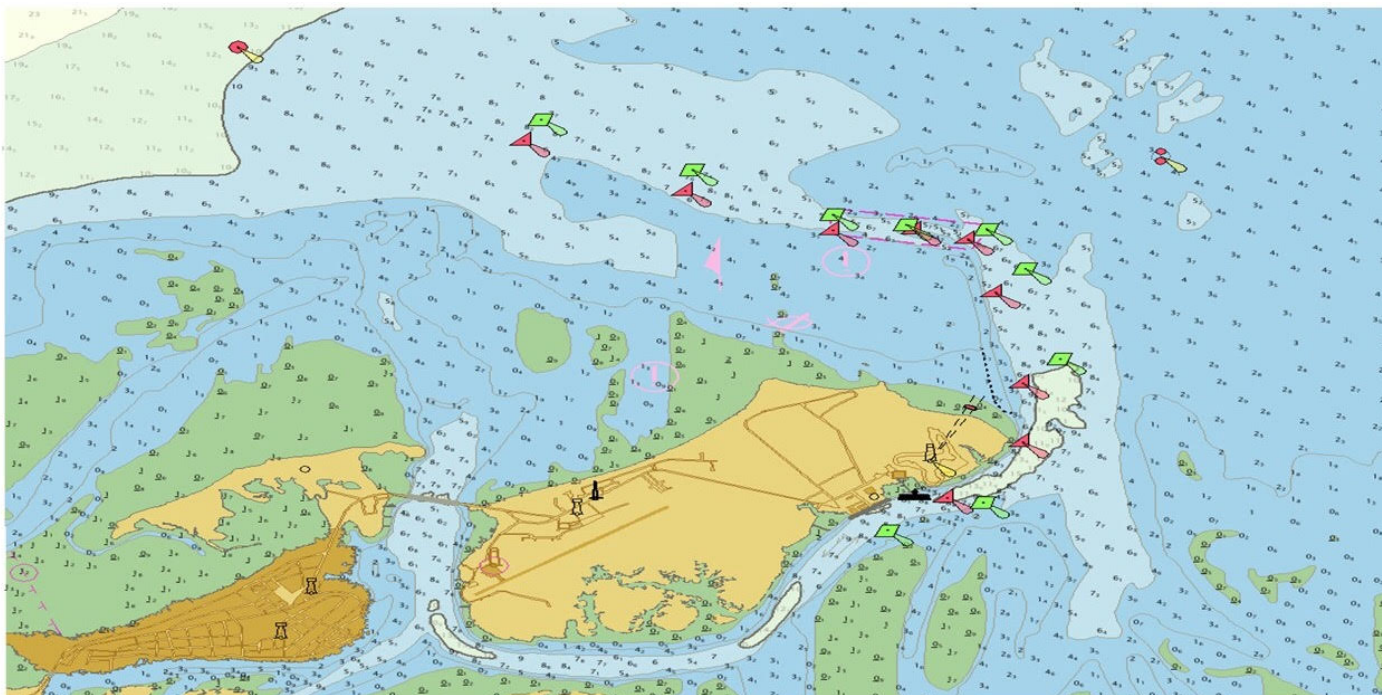


Actualización carta náutica 770 “Bahía de Tumaco”



Carta Náutica 770 “Bahía de Tumaco”.

26/04/2016 - 09:00 am

Reproducir Detener

Como parte de la labor misional del Centro de Investigaciones Oceanográficas Hidrográficas del Pacífico y con el fin de continuar la exploración hidrográfica de las aguas someras y profundas del Pacífico colombiano, el Área de Manejo Integrado de Zona Costera realizó la actualización del

levantamiento batimétrico de la carta náutica 770 del Puerto de Tumaco logrando satisfacer la necesidad de información actualizada de las aguas interiores marítimas, sistemas marinos y fluviomarinos que finalmente contribuirán en la Seguridad Integral del Gremio Marítimo en general, con datos de calidad que soportarán las publicaciones náuticas.

Uno de los objetivos principales de esta campaña es determinar los posibles peligros a la navegación; así mismo investigar los bajos existentes en el área de estudios y determinar las necesidades de señalización marítima para el sector.

Como producto entregable de esta campaña se tiene la Carta N° 770 “Bahía de Tumaco” y la actualización de la batimetría del canal de acceso navegable a la jurisdicción en mención, la cual generará un aumento en la Seguridad Integral Marítima y Protección de la Vida Humana en el Mar, dando cumplimiento a una de las principales funciones de la Dirección General Marítima.

Por otra parte, la información batimétrica resultante de esta campaña hidrográfica, será de gran utilidad en el desarrollo de diferentes proyectos de investigación basados en la modelación numérica, donde se puede destacar la simulación de ondas ante posibles eventos tsunamigénicos.