



Dirección General Marítima
Autoridad Marítima Colombiana

LECCIONES APRENDIDAS PLAN DE RESPUESTA A DERRAMES EN EL GOLFO DE MORROSQUILLO

CF Andrés Mauricio Zambrano García
Capitán de Puerto de Coveñas

Agenda

- 1. Generalidades**
- 2. Lecciones aprendidas y recomendaciones**
- 3. Preguntas**

Actores Marítimos

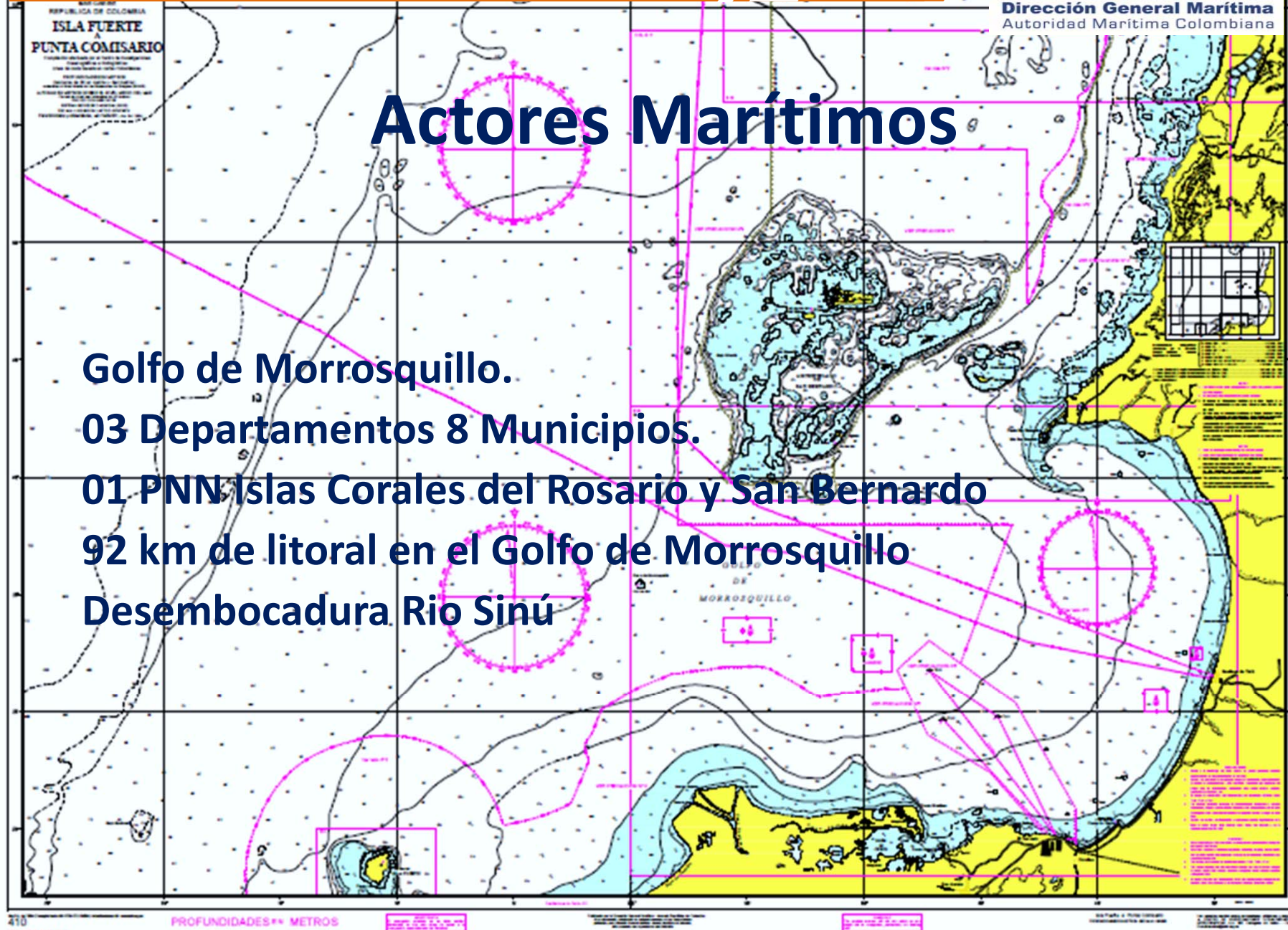
Golfo de Morrosquillo.

03 Departamentos 8 Municipios.

01 PNN Islas Corales del Rosario y San Bernardo

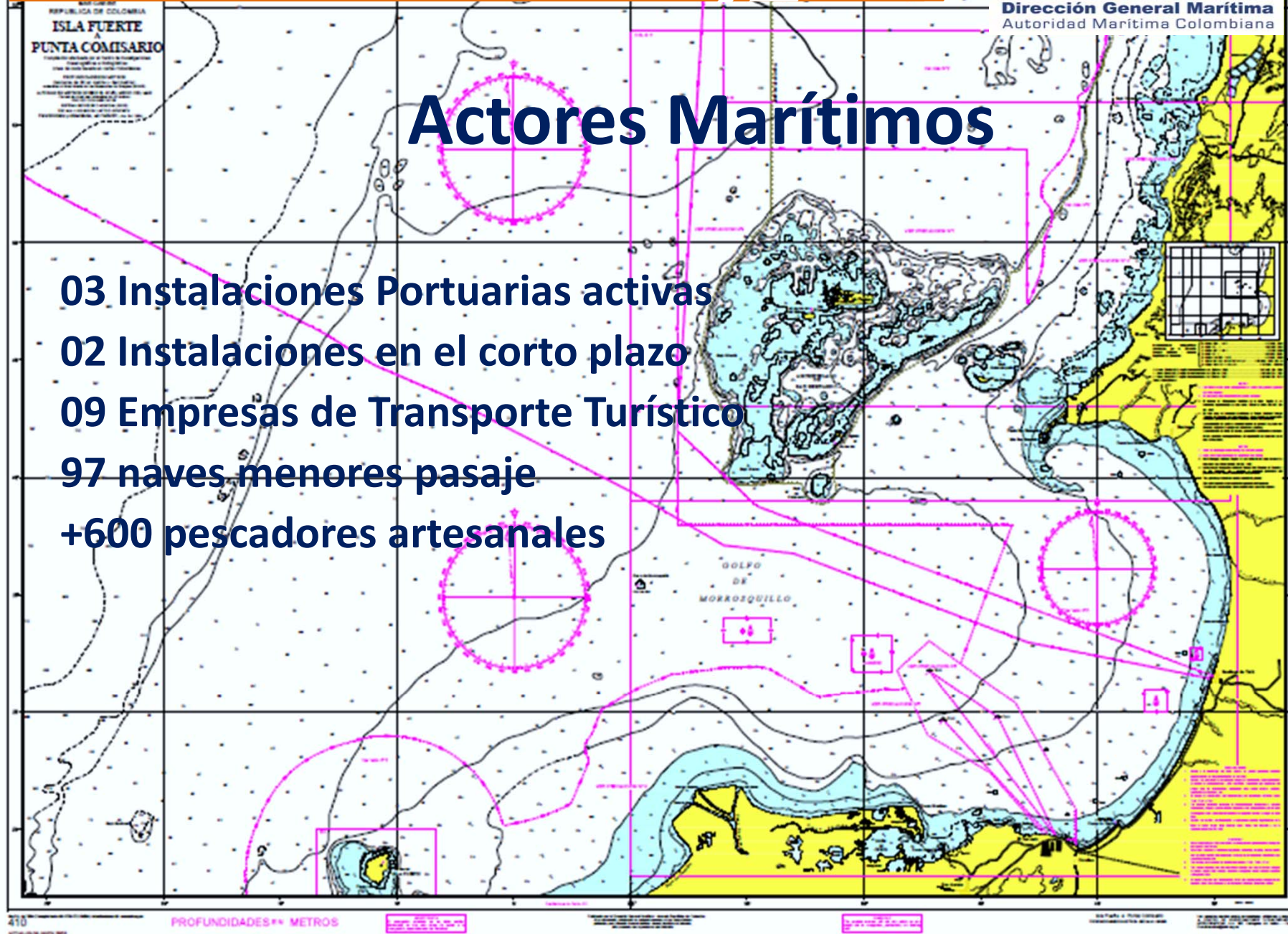
92 km de litoral en el Golfo de Morrosquillo

Desembocadura Río Sinú

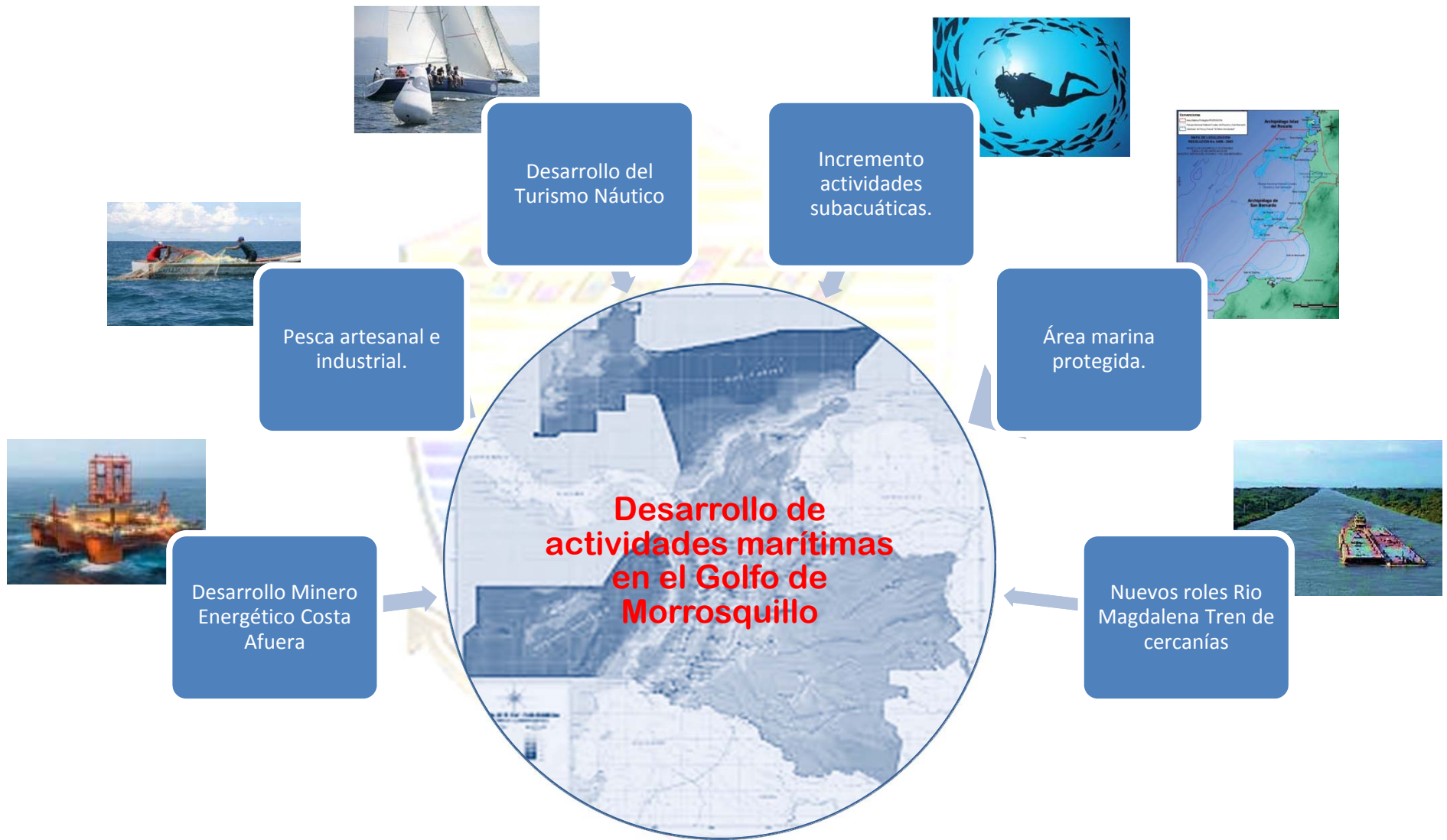


Actores Marítimos

- 03 Instalaciones Portuarias activas
- 02 Instalaciones en el corto plazo
- 09 Empresas de Transporte Turístico
- 97 naves menores pasaje
- +600 pescadores artesanales



ACTIVIDADES MARITIMAS



LECCIÓN APRENDIDA Y RECOMENDACIONES

- La realidad es diferente a lo planeado en escritorio.
 - Fallan los esquemas de comunicación. (perdida del fluido eléctrico, averías en los equipos, etc.)
 - El personal idoneo no está disponible. (vacaciones, encargados)
 - En fin las condiciones no son ideales y hay que considerar esto en los esquemas de respuesta.
 - Los miembros del equipo de atención cambian.

LECCIÓN APRENDIDA Y RECOMENDACIONES

- Deficiencia en estimar la situación inicial.
 - Origen
 - Cantidad derramada
 - Riesgos asociados
- Revisión permanente de los procedimientos operativos de las IP con participación de las autoridades competentes.

LECCIÓN APRENDIDA Y RECOMENDACIONES

- Alertas tempranas ante problemática del cambio climático que está asociado a fenómenos con mayor intensidad.
- La red de observación del clima debe permitir la identificación temprana de fenómenos adversos.
- Se recomienda realizar evaluaciones operativas de los sistemas de alerta y mejorarlos para facilitar la toma de decisiones.

LECCIÓN APRENDIDA Y RECOMENDACIONES

- ¿CAMBIO CLIMATICO?
- Los fenómenos naturales se presentan con mayor intensidad. 2014 fue el año más seco en 119 años y el más calido registrado para California. (revista dinero).
- ¿Cómo será el 2015?

LECCIÓN APRENDIDA Y RECOMENDACIONES

- **RECUPERACION DEL PUERTO:** El alcance del plan de contingencias no contempla los escenarios posteriores diferentes de las actividades operativas.
- Se recomienda realizar planes que incluyan hasta la recuperación del puerto y de las actividades económicas afectadas, incluso desde el mismo.

LECCIÓN APRENDIDA Y RECOMENDACIONES

- EJERCICIOS PERMANENTES
- El desarrollo de ejercicios previos permitió una atención adecuada a las emergencias presentadas.
- Se recomienda continuar con el desarrollo de ejercicios e involucrar a las autoridades para la implementación de sus respectivas acciones.

LECCIÓN APRENDIDA Y RECOMENDACIONES

- MANEJO DE MEDIOS: podrán aportar a la recuperación del puerto o todo lo contrario.
- Se recomienda sensibilizar en los impactos de los medios de comunicación sobre la comunidad nacional e internacional.

LECCIÓN APRENDIDA Y RECOMENDACIONES

- **RIESGOS ASOCIADOS:** en la contingencia, el esfuerzo mayor recae sobre los operadores, sin embargo, el plan debe contemplar todos los escenarios y riesgos asociados.
- Ésto implica la activación de mecanismos externos de acuerdo con las competencias de cada una de las autoridades.

Dimar
Dirección General Marítima
Autoridad Marítima Colombiana



Dimar
Dirección General Marítima
Autoridad Marítima Colombiana



Gracias

